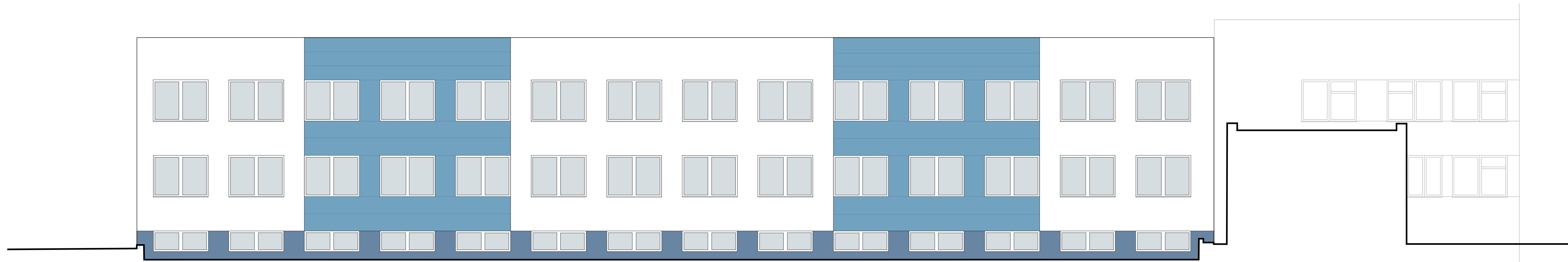


ELEWACJA POŁUDNIOWO - WSCHODNIA

ELEWACJA PÓŁNOCNO - WSCHODNIA



ELEWACJA PÓŁNOCNO - ZACHODNIA

AUTORSKA PRACOWNIA ARCHITEKTONICZNA << TDI ENGINEERING >>	
Temat	STACJA DIALIZ WRAZ Z PRZYCHODNIĄ PRZYSZPITALNĄ PS ZOZ W INOWROCŁAWIU
Treść rysunku	ELEWACJE skala 1:100
Projektant	mgr. inż. arch. Iwona Zyman - Frydrysek upr. WBPP - 7210/53/81 w specjalności architektonicznej w pełnym zakresie
Opracował	techn. Andrzej Zgórecki
Sprawdzający	mgr. inż. arch. Marian Parysek upr. nr. 266/66 w specjalności architektonicznej w pełnym zakresie
Branża	Arch.
Data	maj 2008
Nr rys	6/10